

# SPAWANIE ORBITALNE



A member of

**POLYSOUDE**  
THE ART OF WELDING

# SPAWANIE ORBITALNE TIG

Spawanie orbitalne TIG – idealne rozwiązanie, jeśli jakość i wydajność są wymogiem



**Głowica zamknięta**

prostota obsługi

wysoka jakość

powtarzalność  
spoin



**Głowica otwarta**

# ŹRÓDŁA PRĄDU

**P4**



**P6 CW**



**P6 HW**

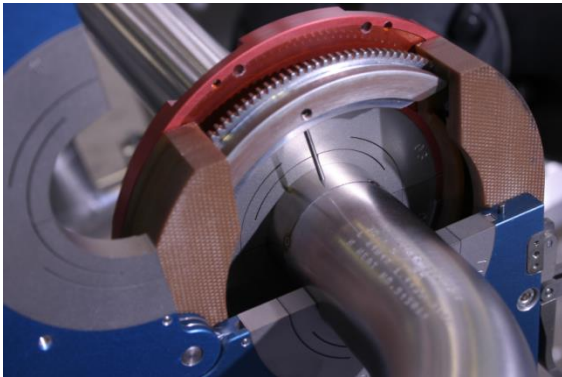


**PC 600-3**



# GŁOWICE DO SPAWANIA DOCZOŁOWEGO RUR LUB AKCESORIÓW

Głowice zamknięte



Głowice otwarte

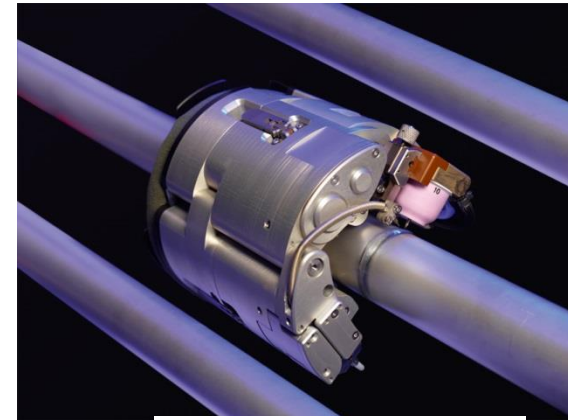
Zimny drut



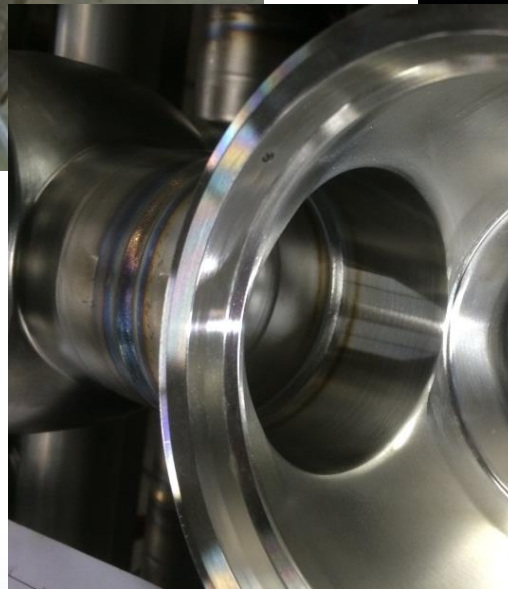
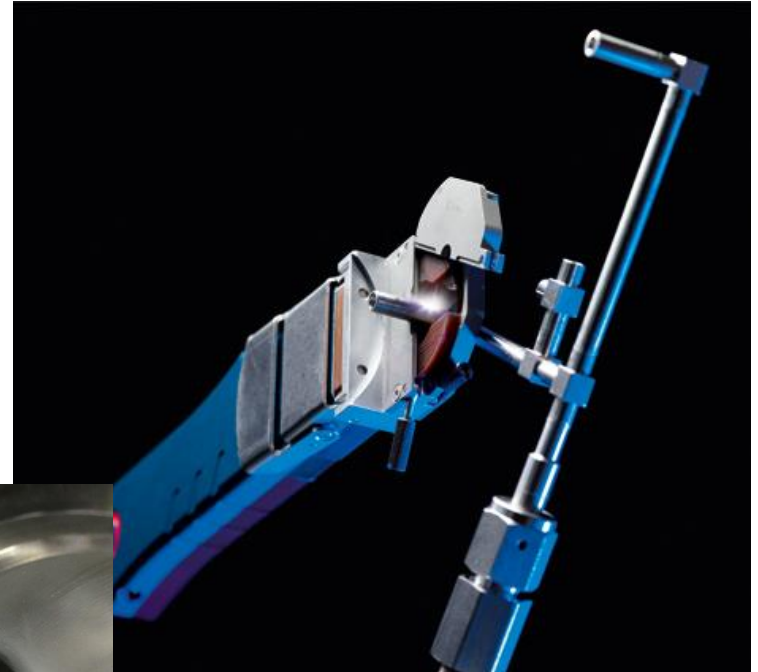
Hot Wire



Wózki spawalnicze



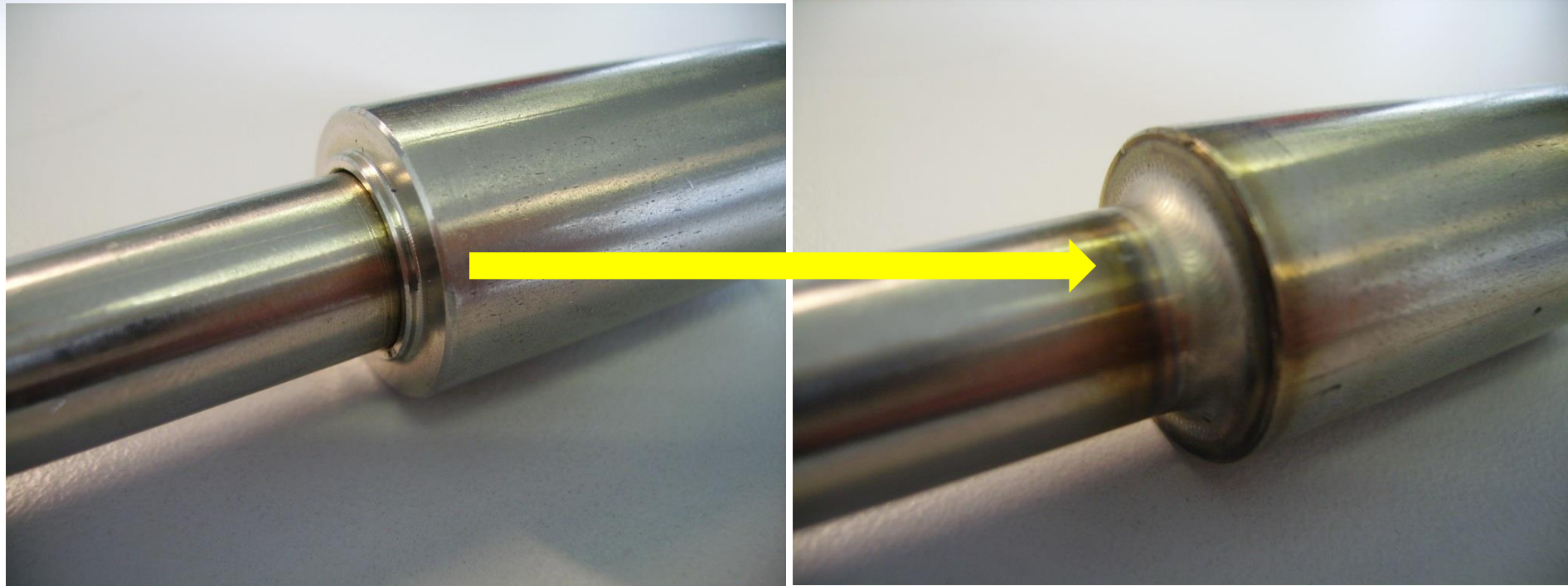
# Głowice zamknięte



# Głowice zamknięte - zastosowania

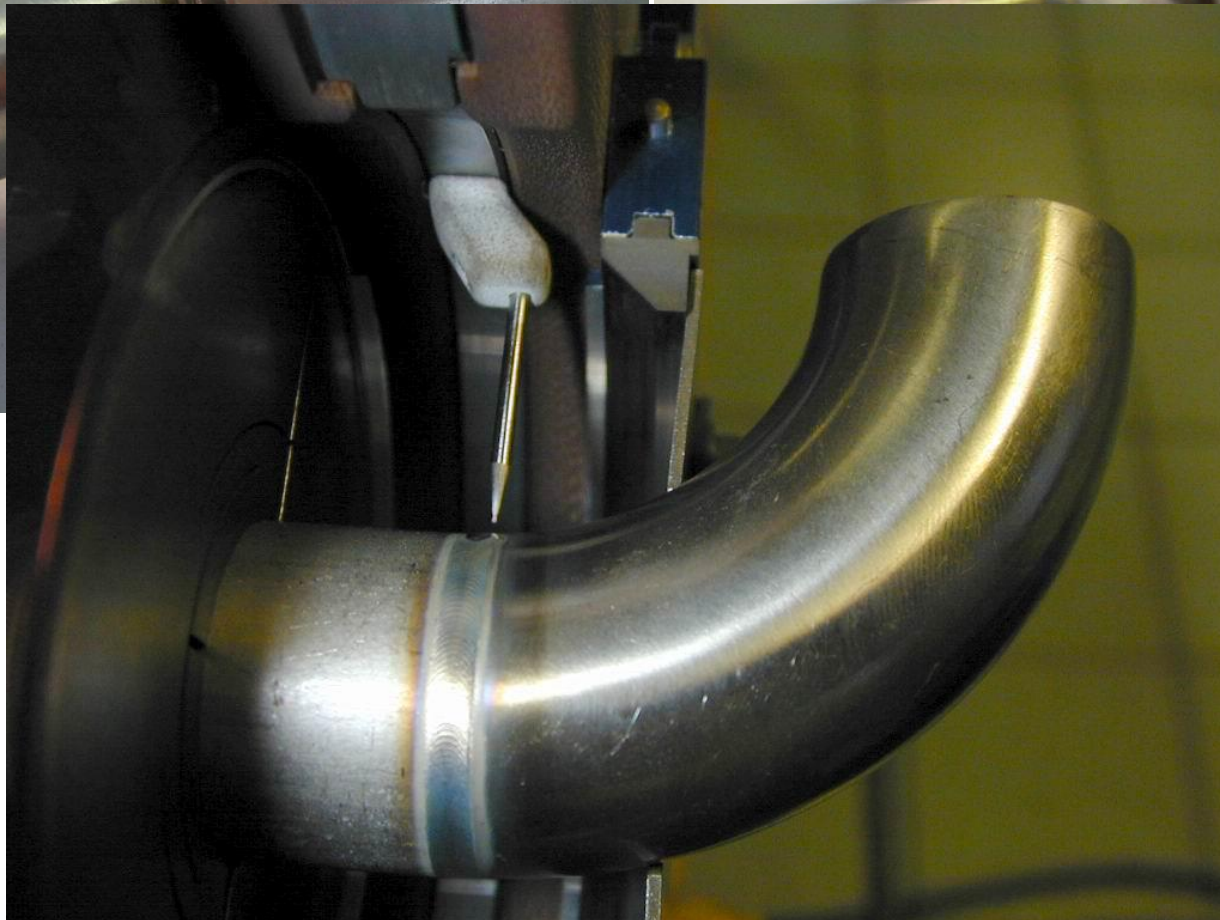
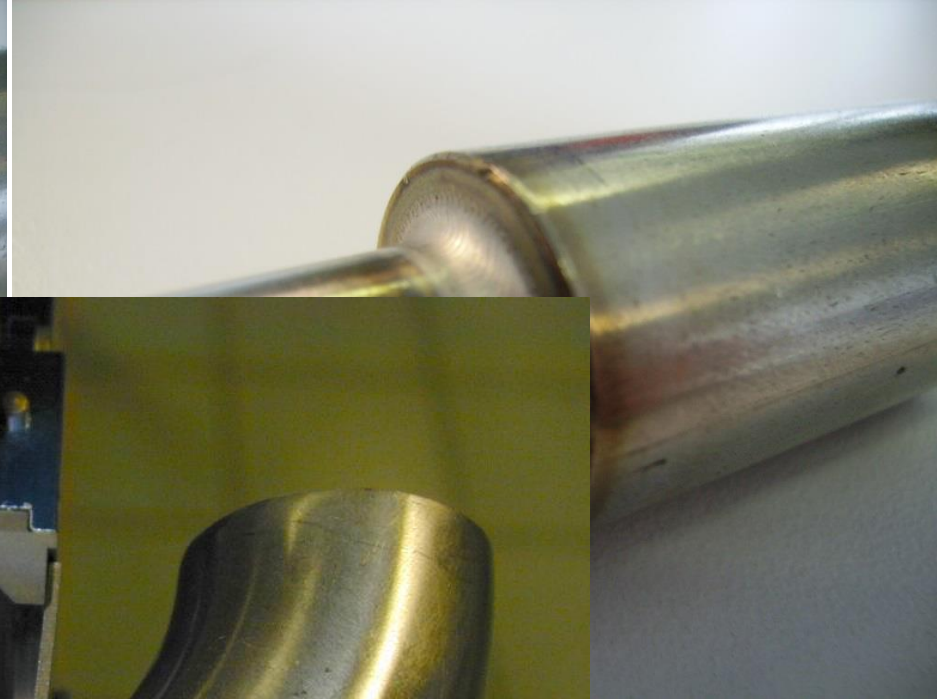
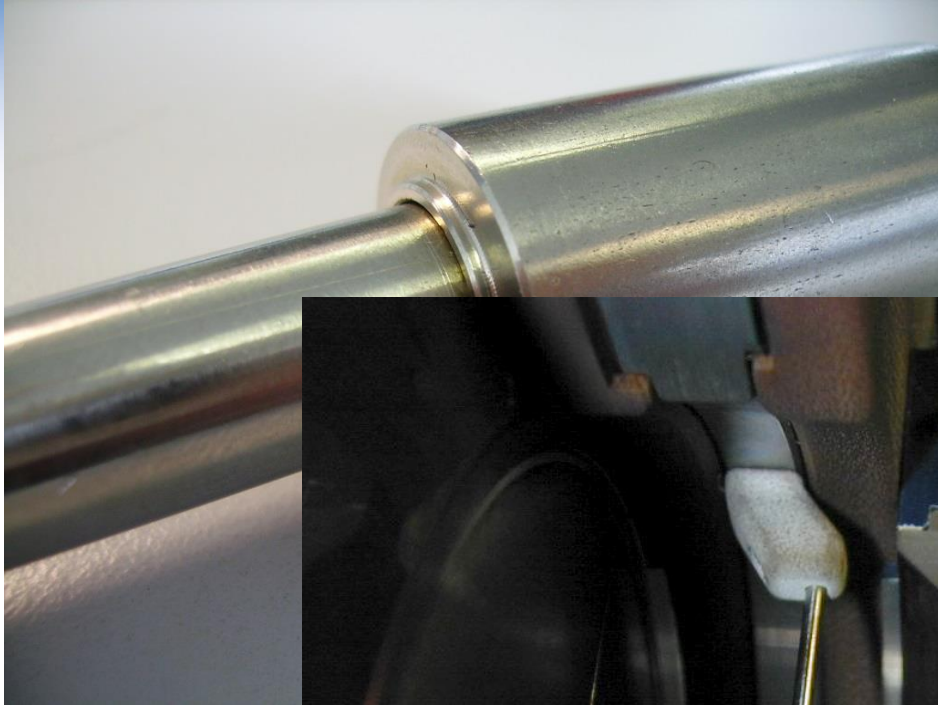


# Głowice zamknięte - zastosowania



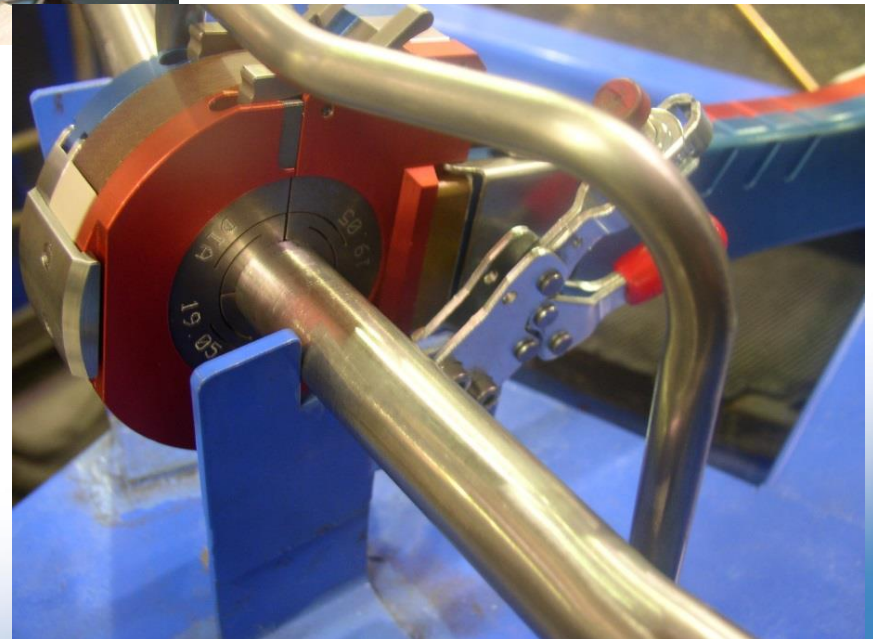
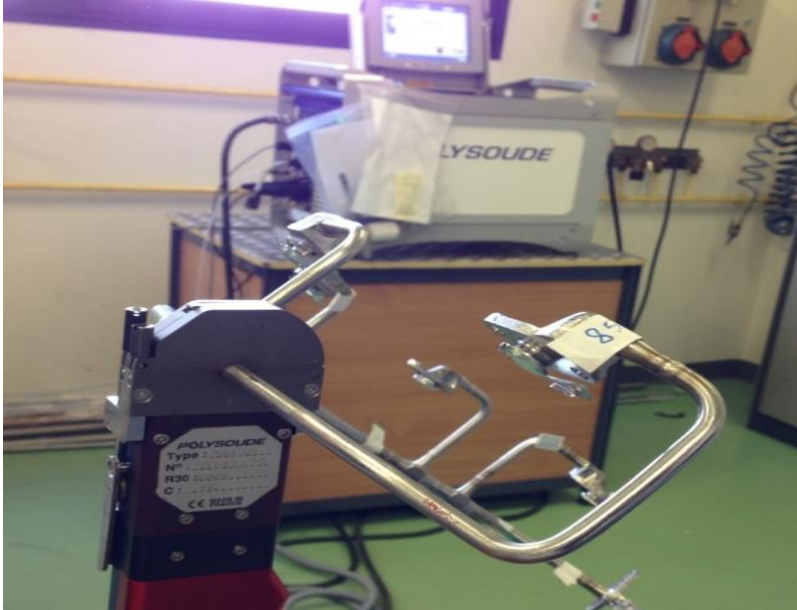
# Głowice zamknięte - zastosowania

**POLYSOUDE**  
THE ART OF WELDING





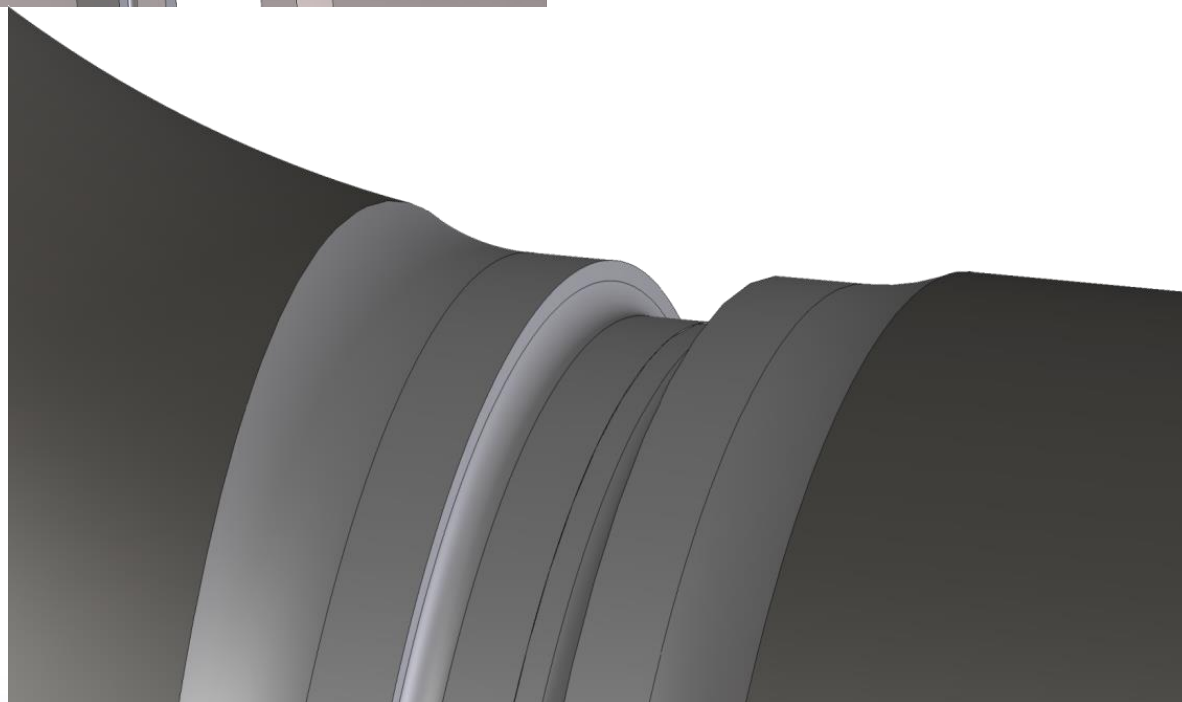
# Głowice zamknięte - zastosowania spawalnicze



# Głowice zamknięte - zastosowania spawalnicze



## Ukosowanie firmy ERNE



## Ukosowanie firmy ERNE



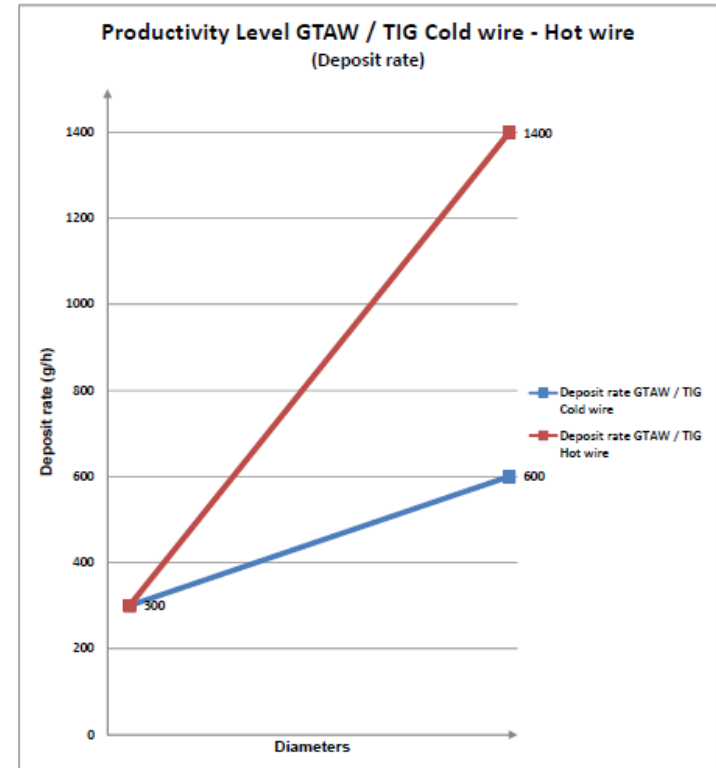
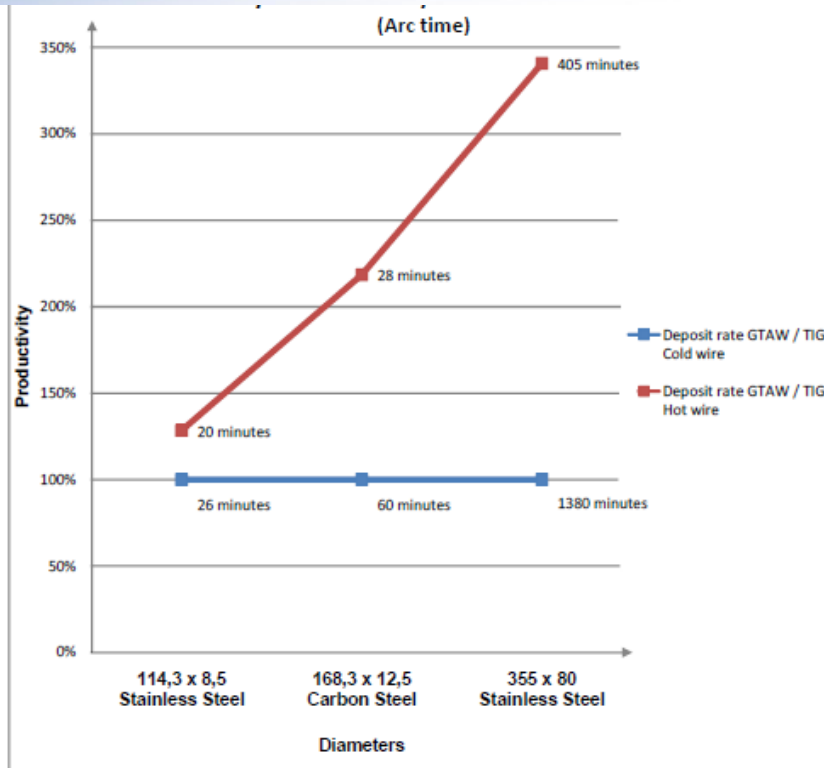
## Ukosowanie firmy ERNE



# Ukosowanie firmy ERNE

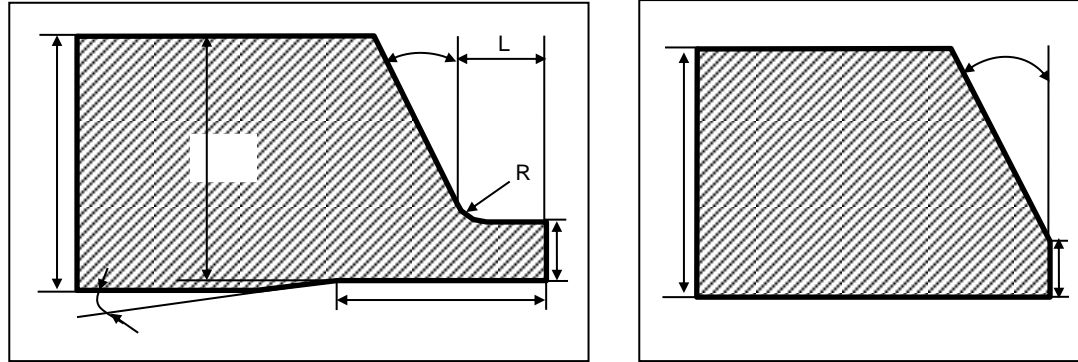


# WYDAJNOŚĆ - PORÓWNANIE CZASÓW SPAWANIA



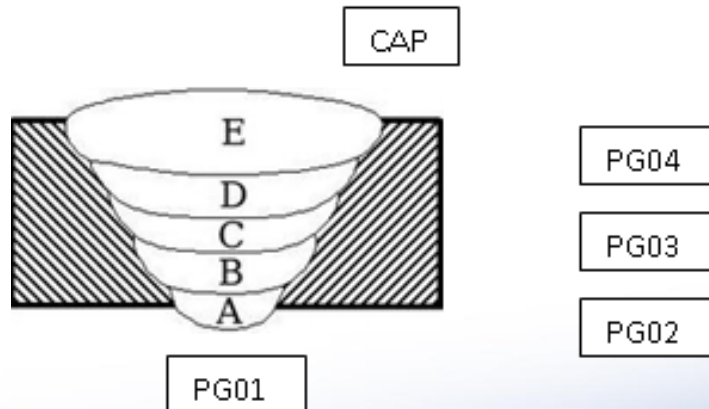
		Diameters		
		114,3 x 8,5 Stainless Steel	168,3 x 12,5 Carbon Steel	355 x 80 Stainless Steel
Productivity	Deposit rate GTAW / TIG Cold wire	100%	100%	100%
	Deposit rate GTAW / TIG Hot wire	128%	218%	341%
Time (minutes)	Deposit rate GTAW / TIG Cold wire	26	60	1380
	Hot wire	20	28	405

# APLIKACJA: 5G J20 168x12,5 spawanie do kołnierza



	E - mm	T - mm	A - °
Value	12	0,2	37,5

	E - mm	E* - mm	B - °	D - mm	R - mm	L - mm	T - mm	A - °
Value	13	11	15	10	1.5	3.5	2	20



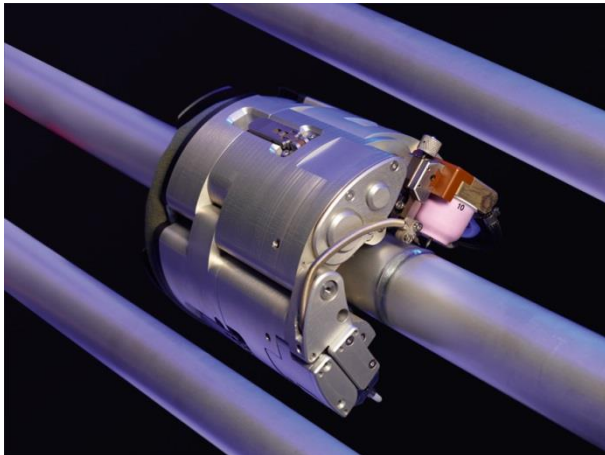
**CZAS CYKLU SPAWANIA 0h29min**



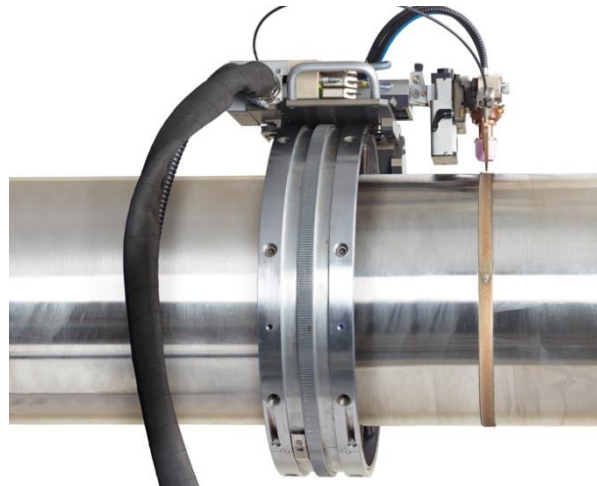
# GŁOWICE SPAWALNICZE

## Typy wózków spawalniczych

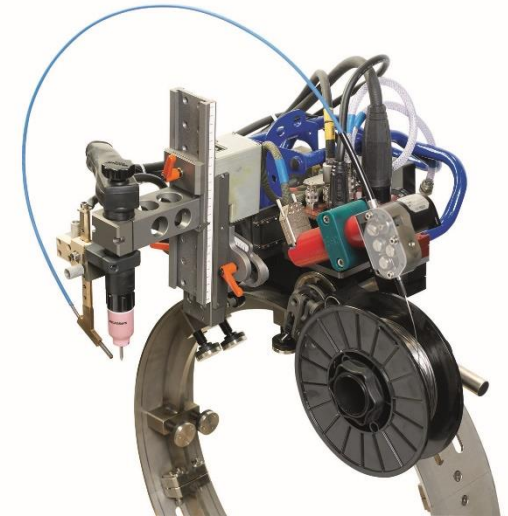
Polycar 30



Polycar 60-2 PLC

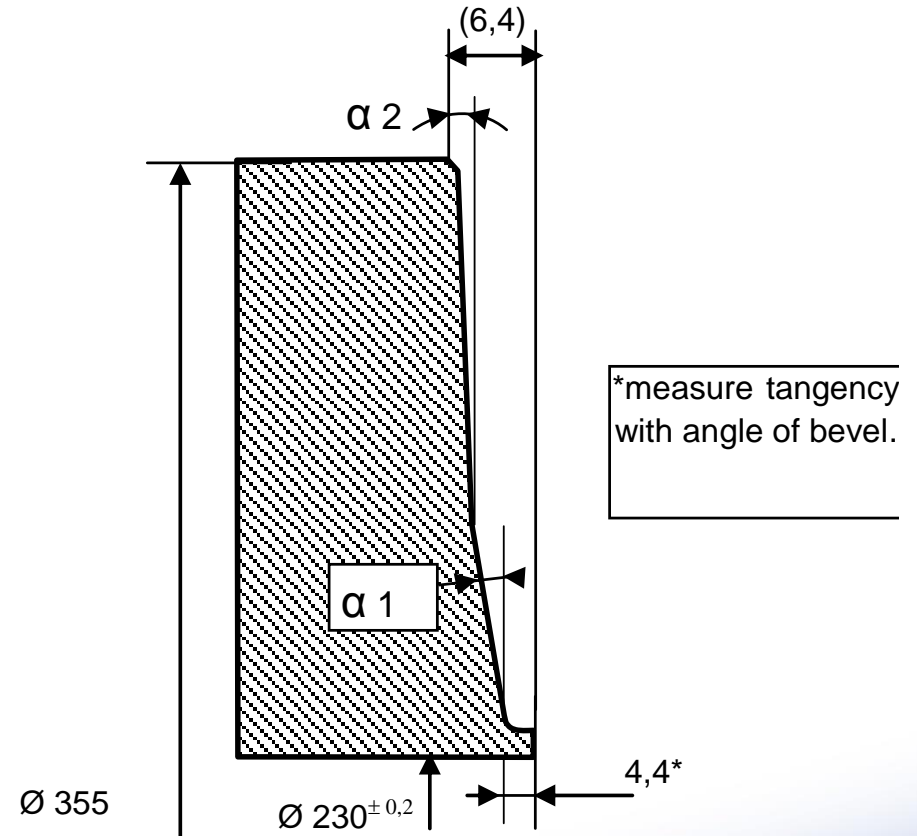
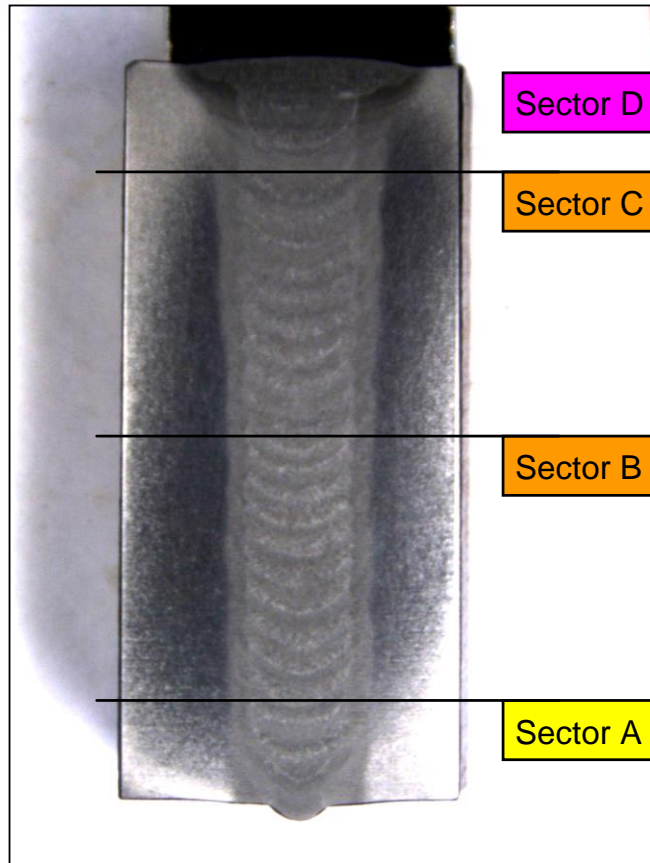


Polycar MP

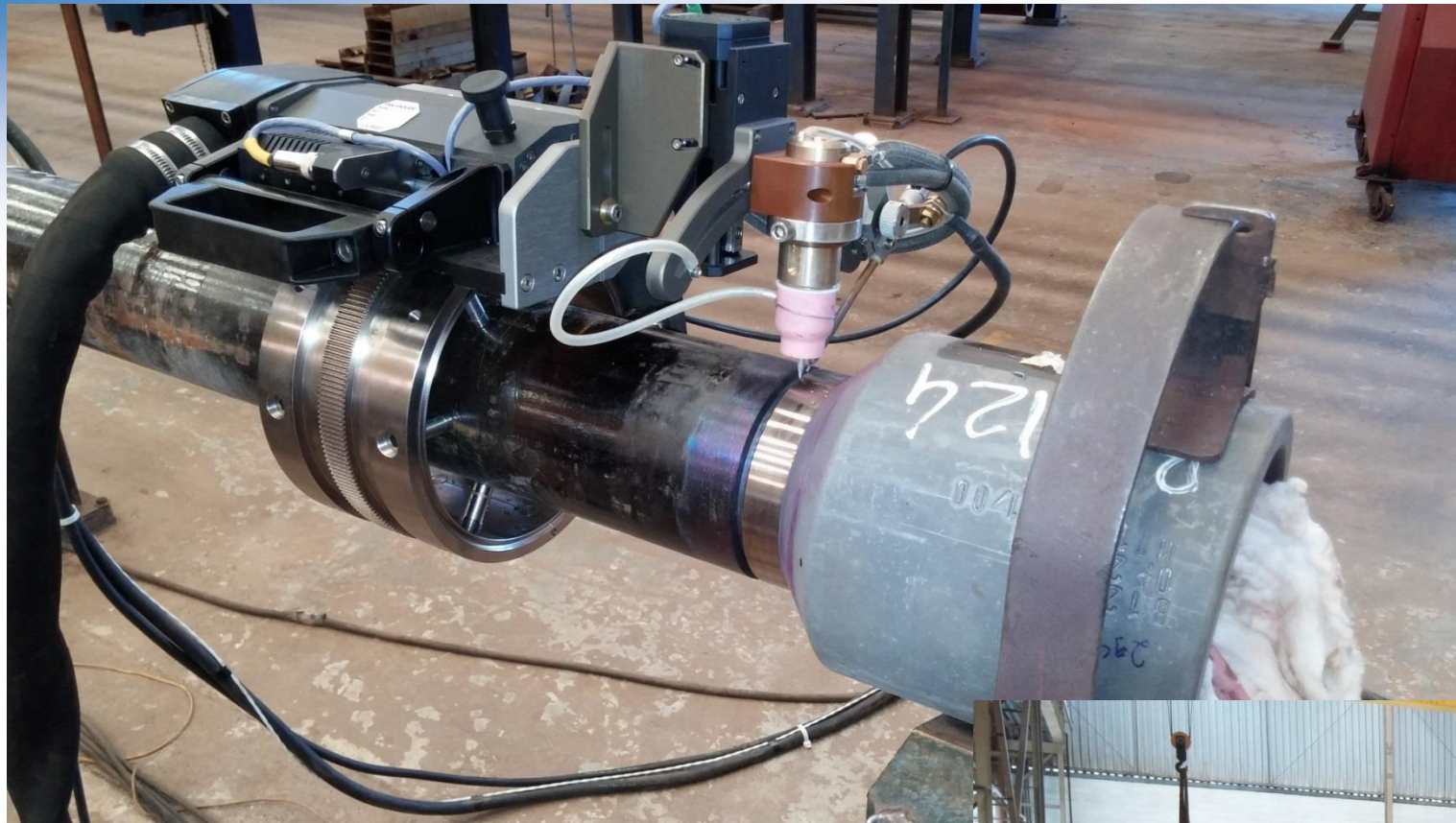


## APLIKACJA: 5G spawanie wąskoszczelinowe rury grubościenniej

Średnica 355mm x 65mm



**CZAS CYKLU SPAWANIA 5H05**

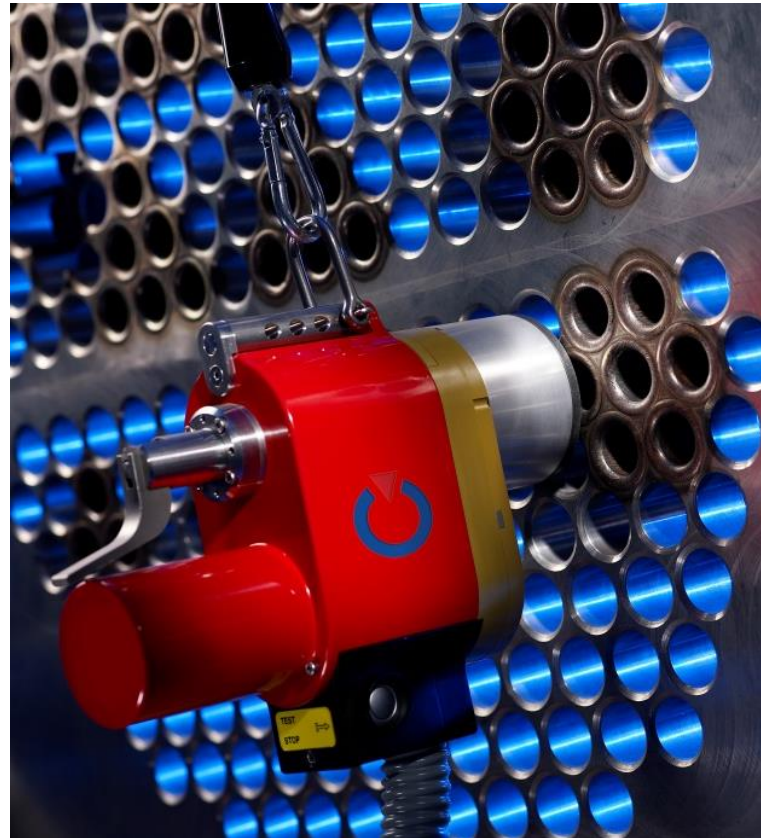
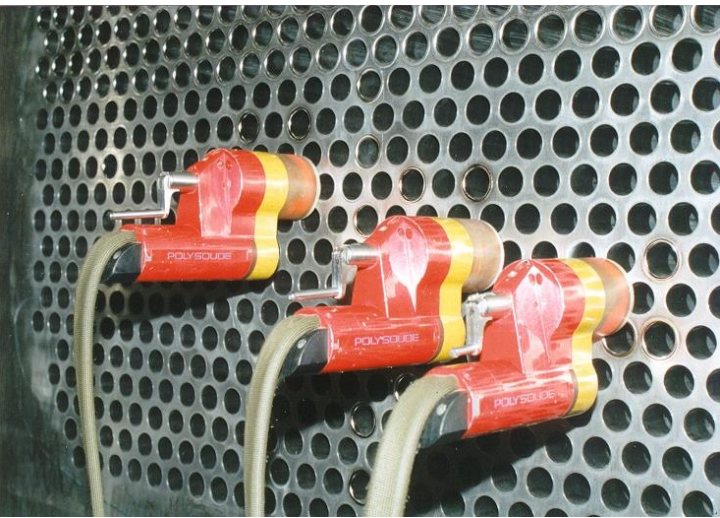


# GŁOWICE SPAWALNICZE

## Aplikacja SPAWANIE DEN SITOWYCH

### TS 34

**Zakres średnic rur:  
10 - 33.7mm**

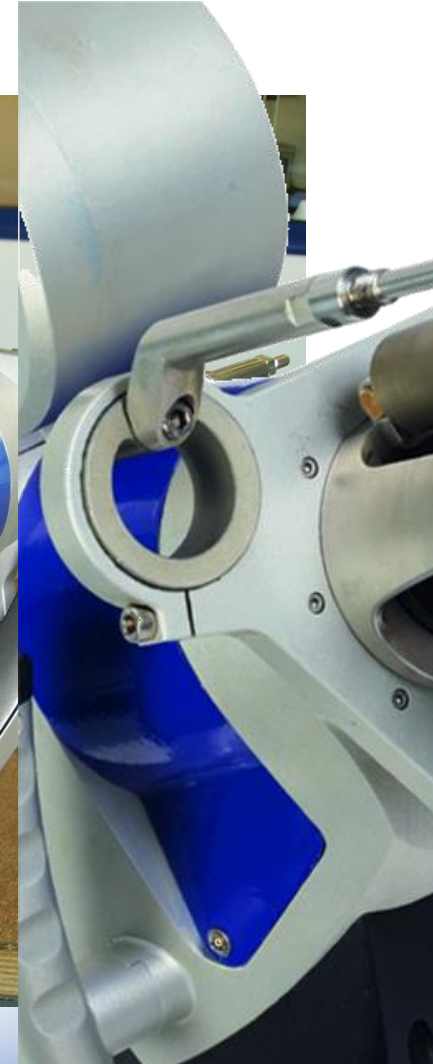
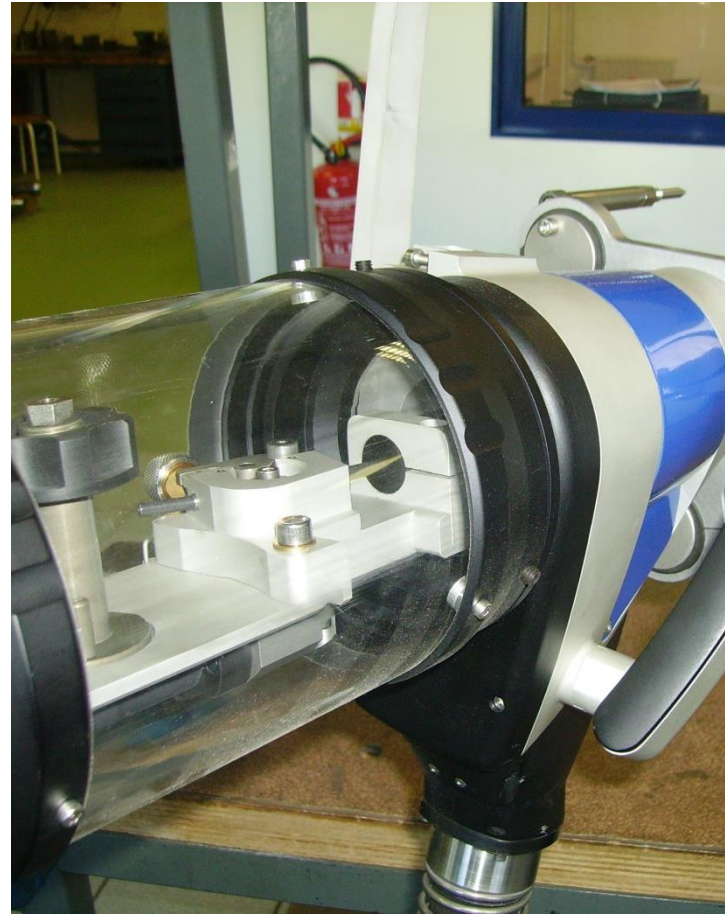
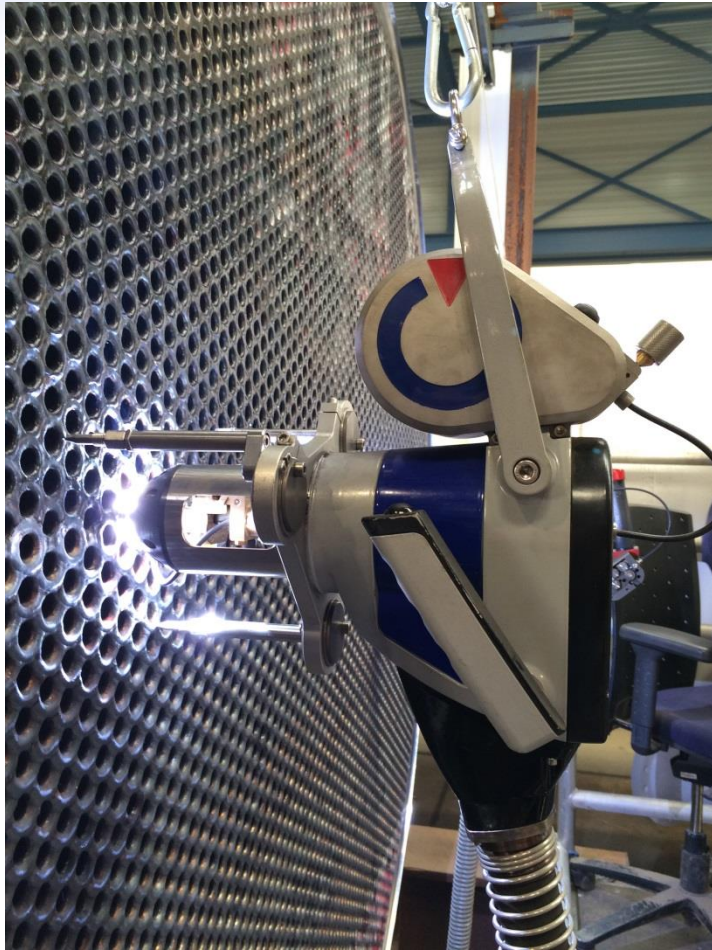


**System  
mocowania w  
rurze:  
ręczny lub  
pneumatyczny**

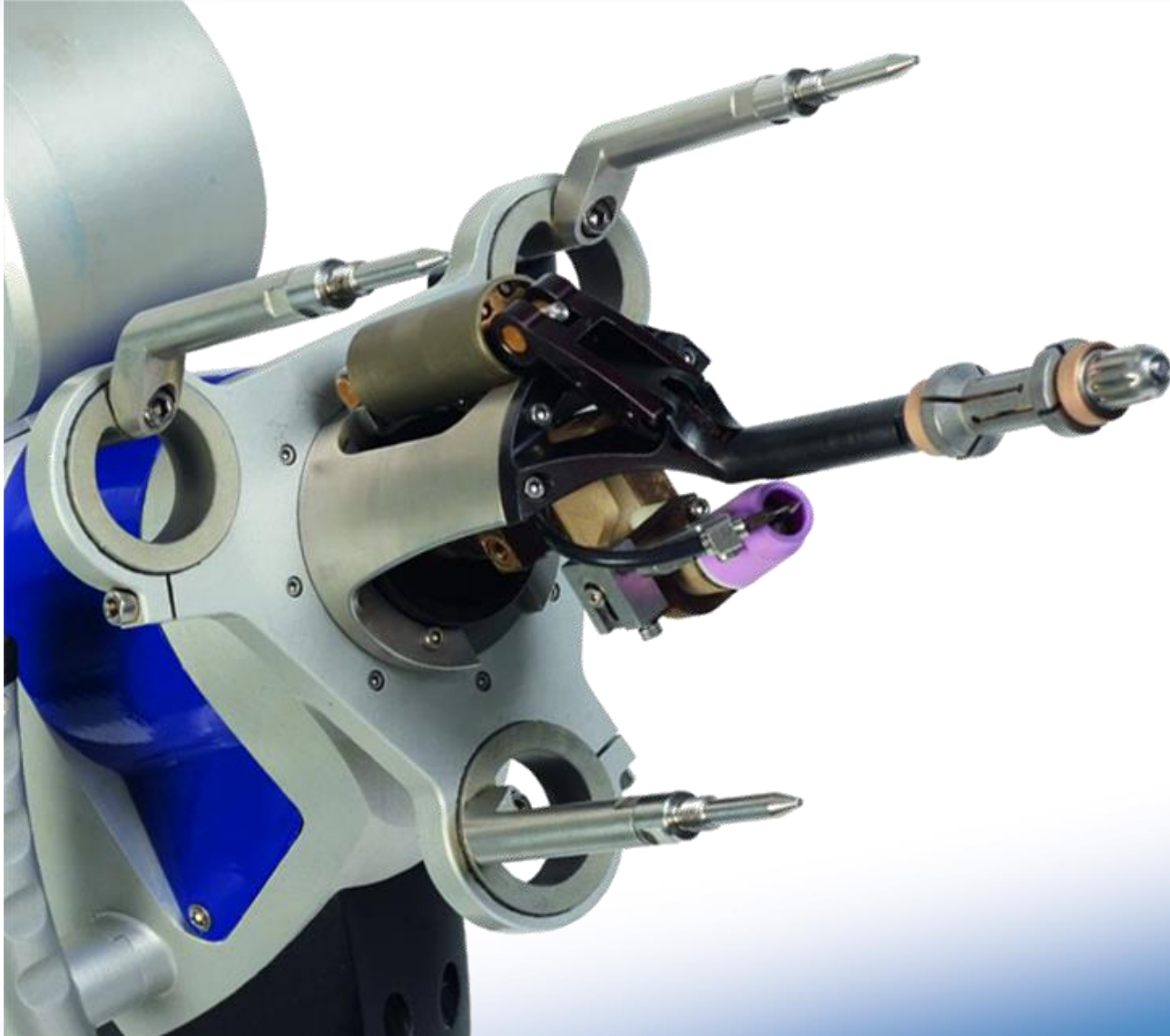
**Bez dodatku  
spoiwa**

**Spawanie różnorodnych materiałów: stal  
kwasoodporna, tytan ...**

# Głowica TS8/75



# Głowica TS8/75





**DZIĘKUJEMY ZA  
UWAGĘ**